



АДМИНИСТРАЦИЯ ГОРОДА ПЕРМИ
ДЕПАРТАМЕНТ ЗЕМЕЛЬНЫХ ОТНОШЕНИЙ

РЕШЕНИЕ

о размещении объектов № 21-01-44-1076 от 16 АВГ 2021

г. Пермь, ул. Сибирская, 15

Департамент земельных отношений администрации города Перми в соответствии с пунктом 3 статьи 39.36 Земельного кодекса Российской Федерации, Положением о порядке и условиях размещения объектов на землях или земельных участках, находящихся в государственной или муниципальной собственности, на территории Пермского края без предоставления земельных участков и установления сервитутов, публичного сервитута, утвержденным постановлением Правительства Пермского края от 22.07.2015 № 478-п, заявлением от 06.08.2021 № 059-24/1-01-13-Вн-1409

разрешает МКУ «Пермблагоустройство» (ИНН 5902293435, ОГРН 1065902058364, место нахождения: 614015, Пермский край, г. Пермь, ул. Ленина, д. 25)

размещение объектов: элементы благоустройства территории, в том числе малые архитектурные формы, за исключением некапитальных нестационарных строений и сооружений, рекламных конструкций, применяемых как составные части благоустройства территории (элементы благоустройства, в том числе малые архитектурные формы)

на землях: государственная собственность на которые не разграничена
на срок 1 год

местоположение: Пермский край, г. Пермь, Свердловский район, Комсомольский проспект.

Территория, согласно схеме, расположена в зонах с особыми условиями использования территории: охранный зона объектов электросетевого хозяйства; охранный зона телефонной канализации АТС-45; приаэродромная территория аэродрома аэропорта Большое Савино; на территории объекта культурного наследия – достопримечательного места «Проспект им. Сталина» (зона ДМ-01).

МКУ «Пермблагоустройство»:

1. соблюдать Правила охраны линий и сооружений связи Российской Федерации, установленные Постановлением Правительства Российской Федерации от 09 июня 1995 г. № 578 «Об утверждении Правил охраны линий и сооружений связи Российской Федерации»;

2. соблюдать Правила охраны электрических сетей, установленные Постановлением Правительства Российской Федерации от 24 февраля 2009 г. № 160 «О порядке установления охранных зон объектов электросетевого хозяйства и особых условий использования земельных участков, расположенных в границах таких зон»;

3. соблюдать Правила использования зон воздушного пространства, установленные Постановлением Правительства Российской Федерации от 11 марта 2010 г. № 138 «Об утверждении Федеральных правил использования воздушного пространства Российской Федерации»;

4. соблюдать требования к осуществлению деятельности в границах территории объекта культурного наследия и к градостроительным регламентам в границах территории объекта культурного наследия достопримечательного места «Проспект им. Сталина», установленные Приказом министерства культуры, молодежной политики и массовых коммуникаций Пермского края от 22 ноября 2013 № СЭД-27-01-12-372 «Об утверждении границ территории, предмета охраны градостроительных регламентов и режимов использования территории объекта культурного наследия – достопримечательного места «Проспект им. Сталина»;

5. соблюдать требования пункта 3.6 Правил благоустройства территории города Перми, утвержденных решением Пермской городской Думы от 15.12.2020 № 277.

Приложение: схема предполагаемых к использованию земель или части земельного участка на 1 л. в 1 экз.

И.о. заместителя главы
администрации города Перми – начальника
департамента земельных отношений
администрации города Перми

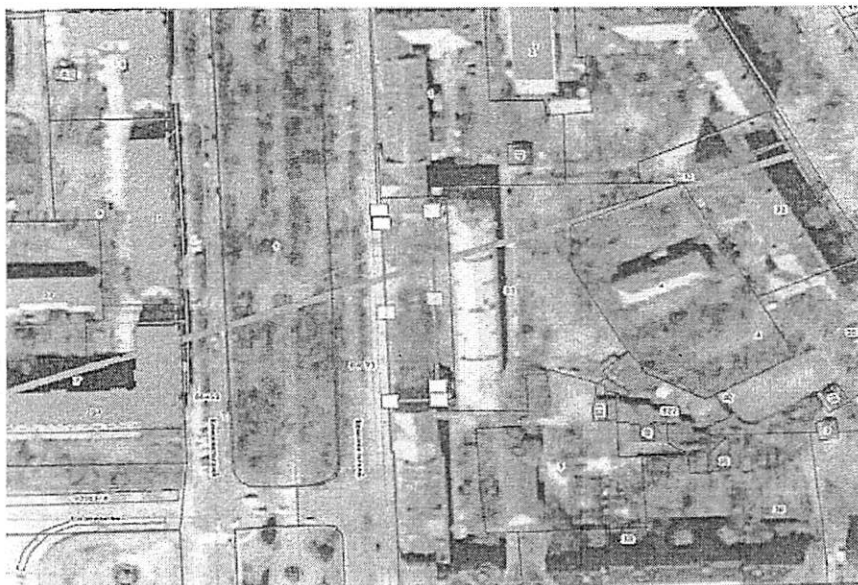


Е.Н. Гонцова

СХЕМА ПРЕДПОЛАГАЕМЫХ К ИСПОЛЬЗОВАНИЮ ЗЕМЕЛЬ ИЛИ ЧАСТИ ЗЕМЕЛЬНОГО УЧАСТКА

Объект: элементы благоустройства территории, в том числе малые архитектурные формы
Местоположение: Пермский край, г. Пермь, Свердловский район, Комсомольский проспект
Площадь земель или части земельного участка 1562 кв.м.

Координаты точек в МСК-59



Масштаб 1:2000

Обозначение характерных точек границ	Координаты, м	
	X	Y
1	515750.910	2232566.920
2	515832.843	2232565.298
3	515832.772	2232546.261
4	515827.231	2232546.555
5	515827.048	2232547.347
6	515744.330	2232549.807
7	515744.958	2232567.134
8	515750.818	2232566.843

Условные обозначения:

- :31 - земельный участок, сведения о котором имеются в ЕГРН
- _____ - граница образуемого земельного участка

Описание границ смежных землепользователей:

- От точки 1 до точки 6 участок 59:01:4410739:31
- От точки 6 до точки 5 участок 59:01:4410739:1
- От точки 5 до точки 2 участок 59:01:0000000:84893
- От точки 2 до точки 1 не разграниченные земли

Заявитель:

